

Viajar por nuestra región puede ser un reto, pero juntos podemos encontrar formas de mejorarlo. Para empezar, hay que saber qué es lo que funciona para los residentes y los viajeros, y dónde hay oportunidades. De eso trata el estudio de Westpark Tollway.

El estudio ofrecerá un plan integral para:

- Mejorar la seguridad,
- Aumentar la eficacia y la movilidad,
- Minimizar el impacto sobre las personas y el medio ambiente,
- Apoyar a las comunidades existentes, y
- Fomentar el crecimiento económico a lo largo del Corredor Westpark.

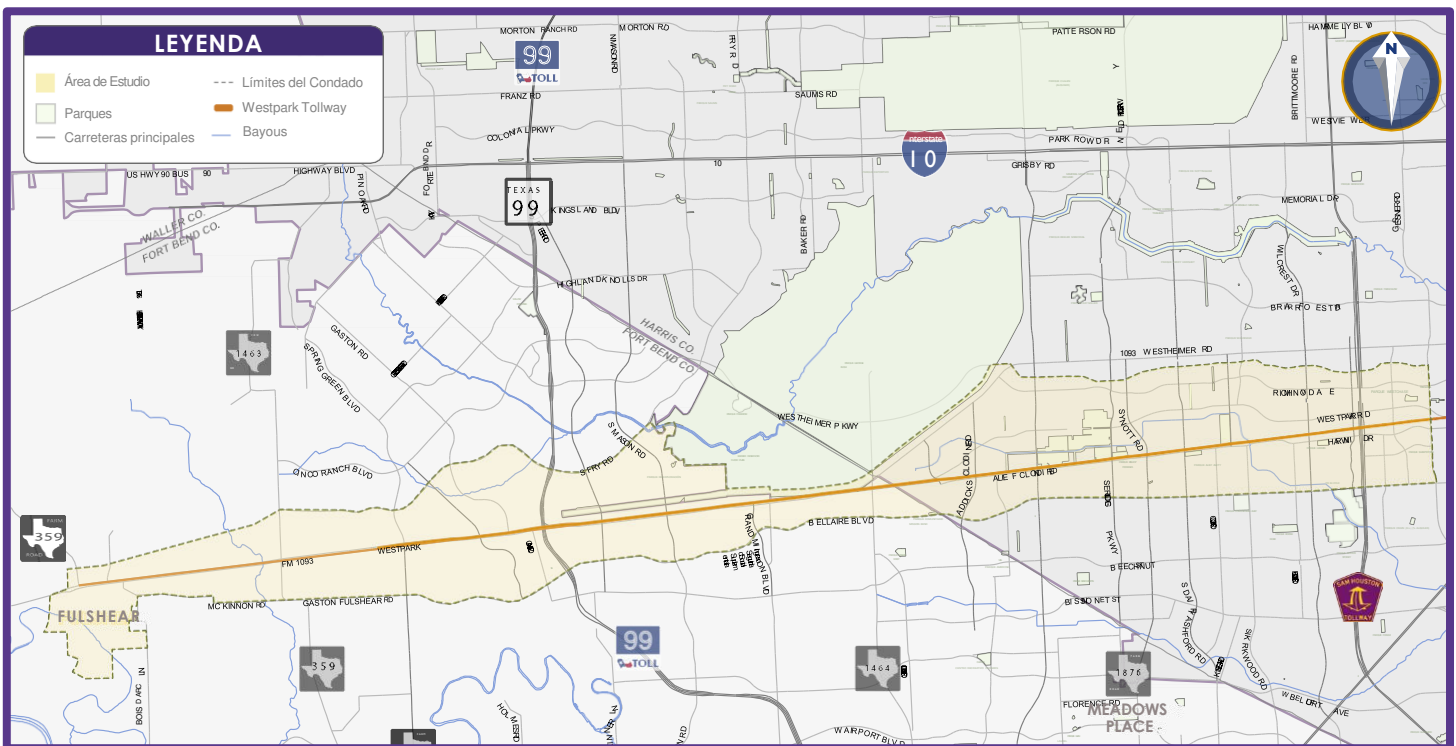
Necesitamos Su Opinión

Su opinión puede ayudar a dar forma al futuro del Corredor Westpark Tollway.

Responda a nuestra encuesta escaneando el siguiente código QR.

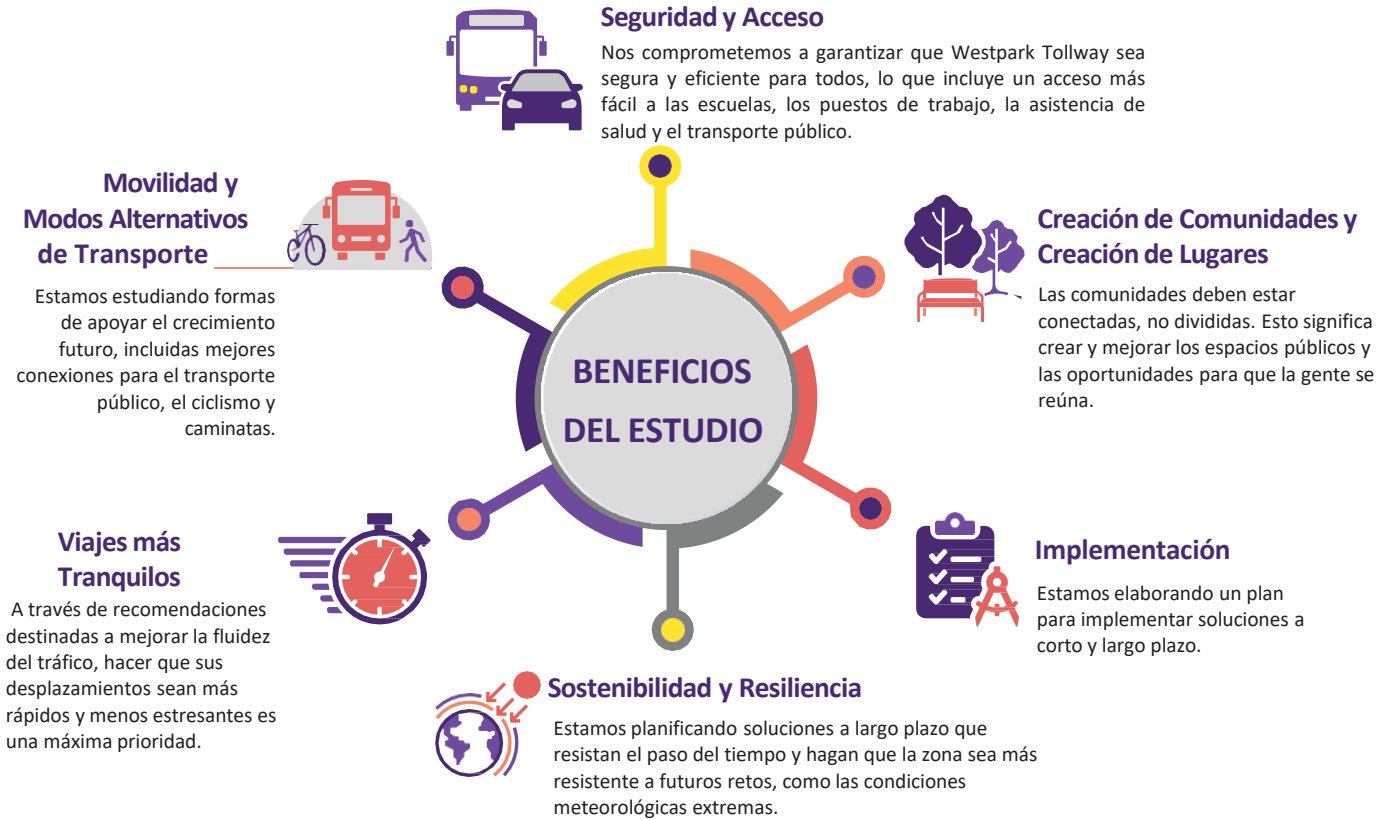
Si desea más información sobre el estudio y darnos su opinión, visite nuestro sitio web westparkmobility.org o envíenos un correo electrónico a info@westparkmobility.org.

Contamos con USTED para ayudar a dar forma al futuro del Corredor Westpark Tollway.



El área de estudio incluye Westpark Tollway desde South Gessner Road, justo al este de Sam Houston Tollway, hasta FM 1093 / FM 359 / Main Street en Fulshear e incluye la ampliación prevista de la autopista Westpark Tollway hasta Fulshear.

¿CÓMO ME BENEFICIARÁ EL ESTUDIO?



HOJA DE RUTA DEL ESTUDIO

- Fase de Estudio
- Participación de la Comunidad
- Fase de Ejecución

	2024	2025	2026+
Fase de Estudio			
Compromiso de la Comunidad			
Fase de Aplicación			

